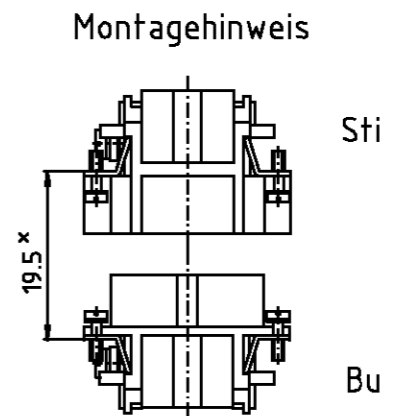
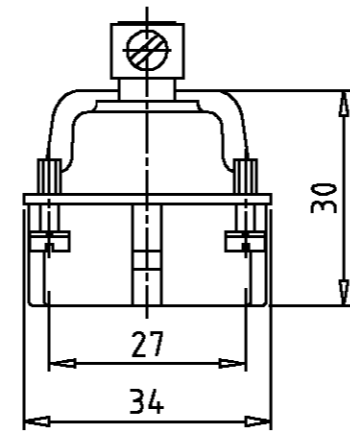
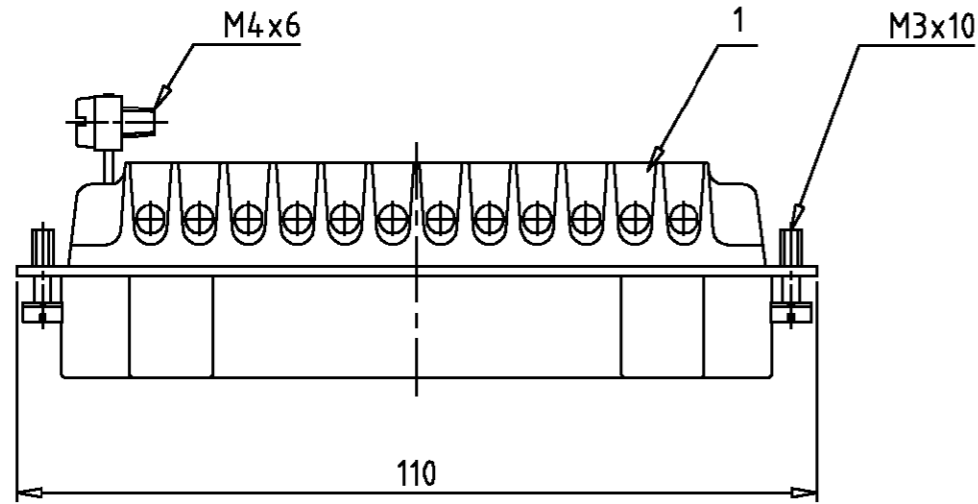
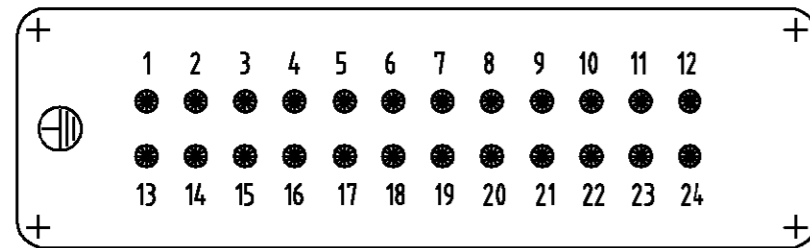


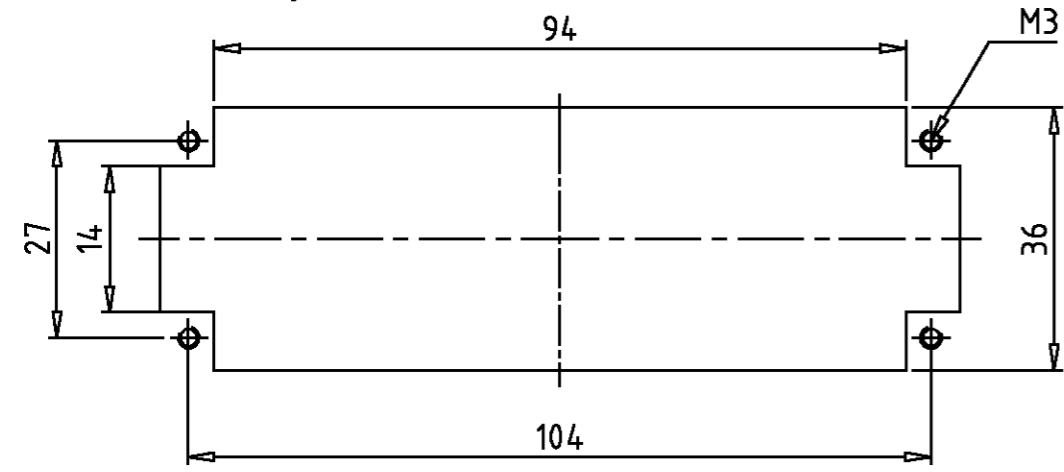
LOC	DIST	REVISIONS ÄNDERUNGEN		
A1	-	P	LTR	DATE
PROJEKT NR.:		DESCRIPTION BESCHREIBUNG		DWN
-		A1	neu gezeichnet	APVD
		Eg00-2698-01		SM
				06.09.01
				SR



Kontaktanordnung
Contact arrangement
Ansicht Anschlußseite
view from termination side



Montageausschnitt
Panel cut-out for contact insert
bei Verwendung ohne Gehäuse
when used without housing



- Notes, Bemerkungen,
- ⚠ Material, insert: PC
UL-File Nr.: E101788(R)
 - ⚠ Material: Einsatz: PC
UL-File Nr.: E101788(R)
 - ⚠ Finisch: contact Ag
 - ⚠ Oberfläche: Kontakte Ag

× Abstand für sichere Kontaktgabe max: 21 mm

1	Stifteinsatz HB24	⚠	hellbeige	1	-
1-1	DESCRIPTION / BENENNUNG	MATERIAL	COLOR / FARBE	ITEM NO. POS.	REMARKS / BEMERKUNGEN
HB.24.Sti.S	<small>THIS DRAWING IS A CONTROLLED DOCUMENT FOR AMP INCORPORATED. IT IS SUBJECT TO CHANGE AND THE CONTROLLING ENGINEERING ORGANIZATION SHOULD BE CONTACTED FOR THE LATEST REVISION. DIESER ZEICHNUNGSKOPF WIRD DURCH AMP INCORPORATED KONTROLLIERT. ÄNDERUNGEN, DIE DEM TECHNISCHEN FORTSCHRITT DIENEN, SIND VORBEHALTEN. DEN JEWIGEN LETZTGÜLTIGEN ÄNDERUNGSSTAND ERFAHREN SIE AUF ANFRAGE.</small>		DWN	96.09.01	<p>AMP HTS Elektrotechnik 53819 Neunkirchen, Germany</p> <p>Male insert Stifteinsatz HB.24.Sti.S</p>
	<small>TOLERANCES UNLESS OTHERWISE SPECIFIED: ALLGEMEINTOLERANZEN</small>		CHK	96.09.01	
	<small>DIMENSIONS: DIMENSIONEN: mm</small>		APVD	-	
	<small>n. ISO 8015 n. ISO 2768 - mH - E n. DIN 16901 - 140</small>		PRODUCT SPEC	-	
	<small>0 PLC 1 PLC 2 PLC 3 PLC</small>		APPLICATION SPEC	-	
<small>ANGLES / WINKEL #-</small>		VERARBEITUNGSSPEZ.	-		
<small>FINISH / OBERFLÄCHE / FARBE</small>		WEIGHT	-		
<small>FINISH / OBERFLÄCHE / FARBE</small>		GEWICHT	-		
<small>CUSTOMER DRAWING</small>		/KUNDENZEICHNUNG		MASSSTAB 1:1 BLATT 1 OF 1 REV A1	